

Перв. прим.

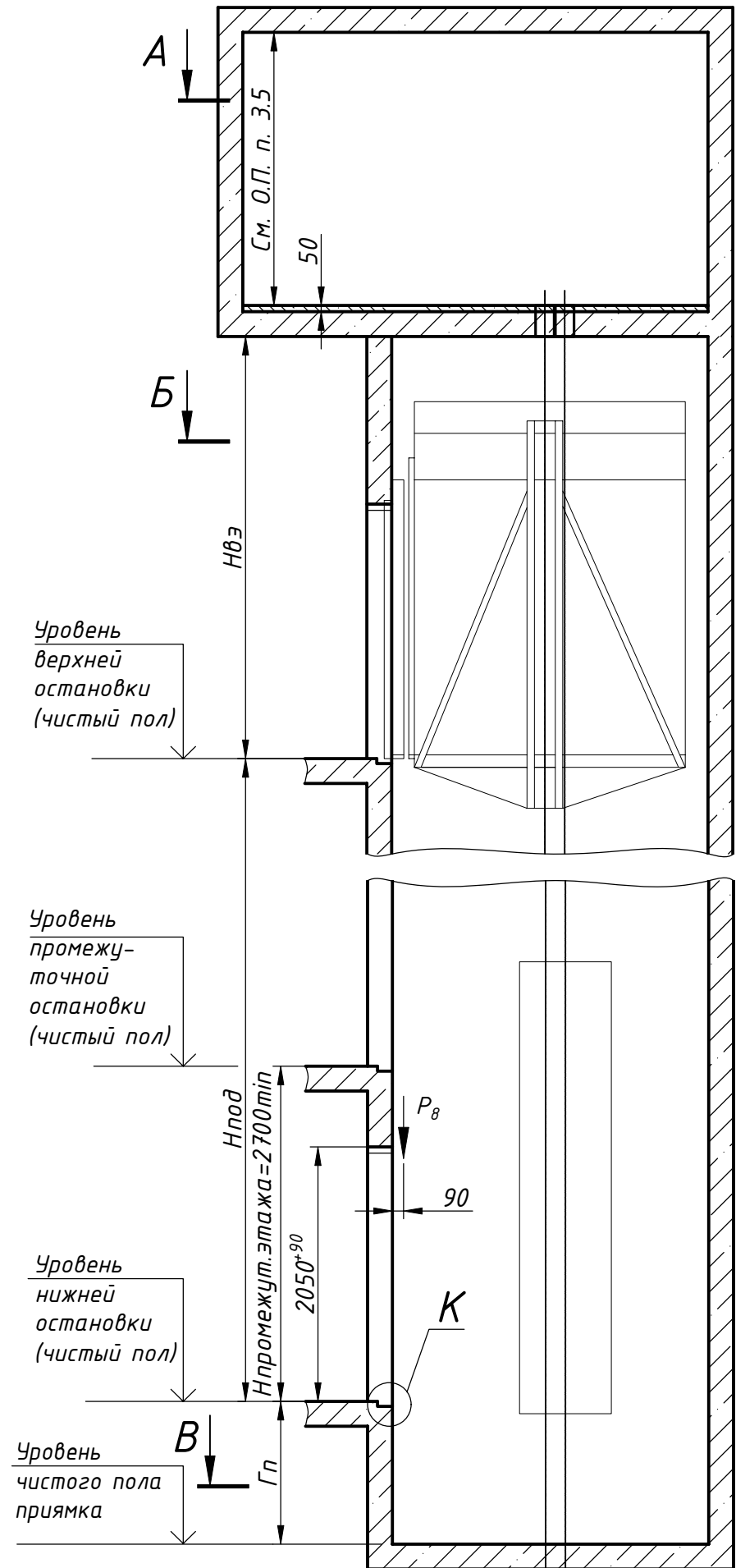
Справ. №

Взам. инв. №

Инв. № подл

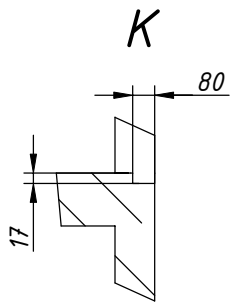
Подп. и дата

Подп. и дата



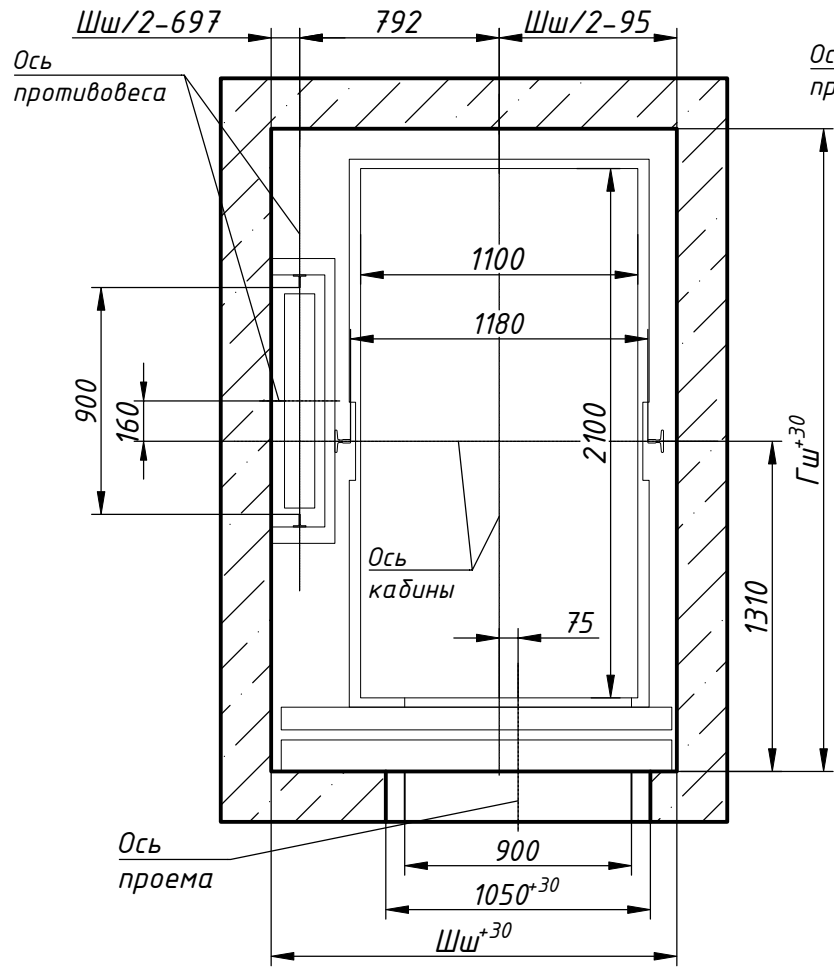
A(2)

Б

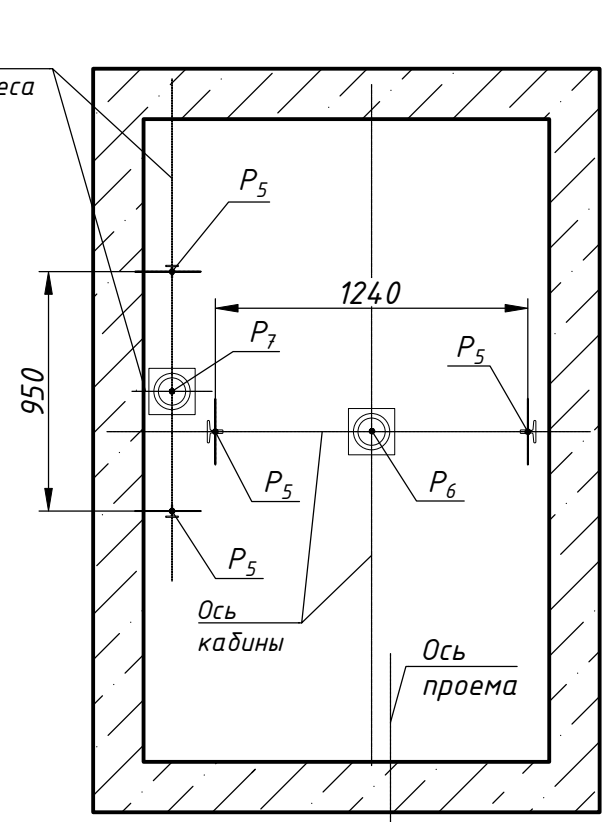


В

План шахты Б-Б



План приемки В-В



Размеры шахты (в свету)

| Параметр                      | Значение         |       |
|-------------------------------|------------------|-------|
|                               | min              | max   |
| Ширина шахты Шш, мм           | 1610             | 2000  |
| Глубина шахты Гш, мм          | 2475             | 3225  |
| Глубина приемки Гп, мм        | скорость 1,0 м/с | 1100* |
|                               | скорость 1,6 м/с | 1250* |
| Высота верхнего этажа Нвз, мм | скорость 1,0 м/с | 3400  |
|                               | скорость 1,6 м/с | 3600  |
| Высота подъема Нпод, мм       | скорость 1,0 м/с | 2700  |
|                               | скорость 1,6 м/с | 2700  |

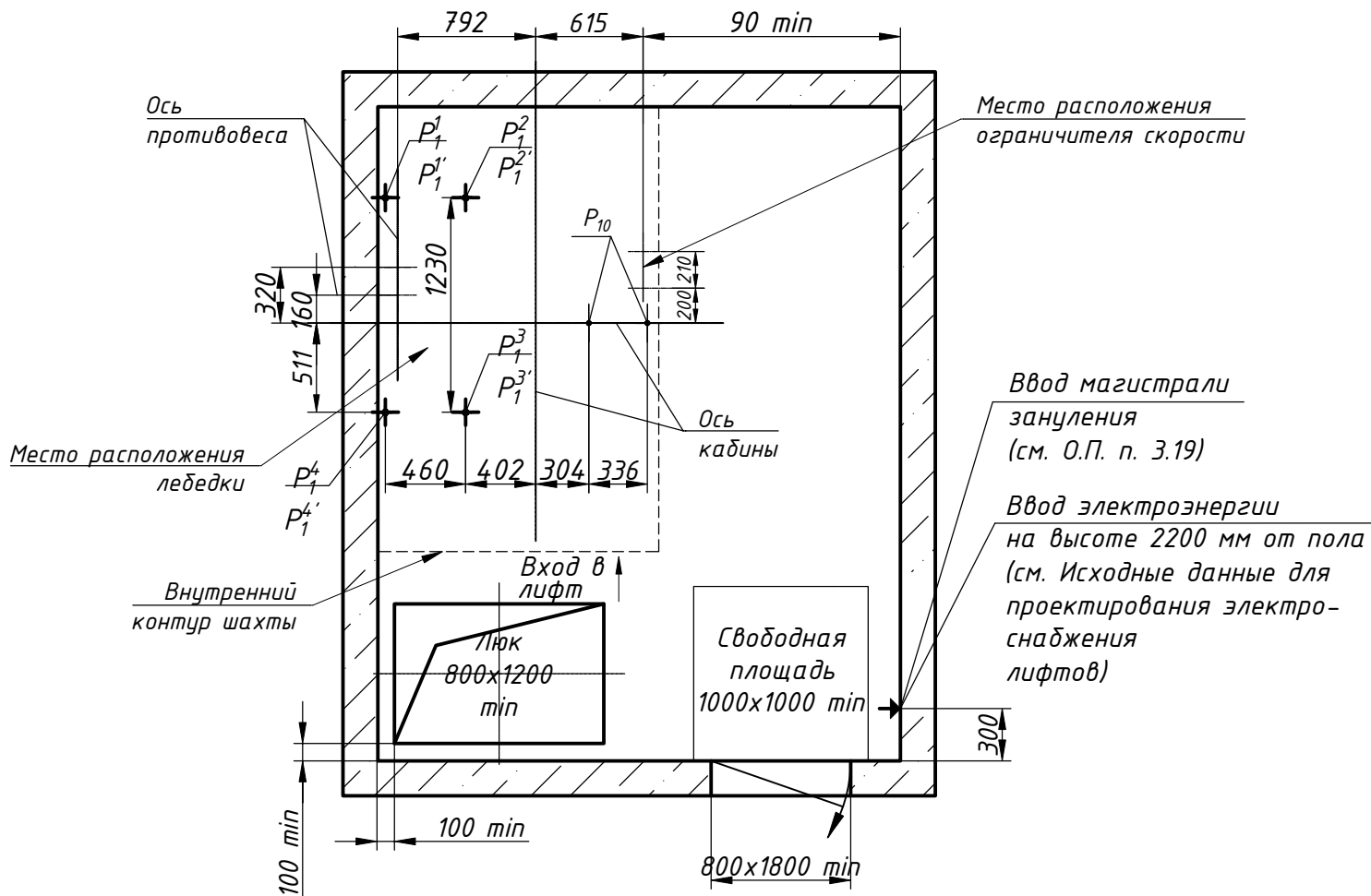
1. Размеры без допусков для справок.
2. Возможно зеркальное расположение оборудования относительно оси кабины.
3. Допускается уменьшать глубину приемки Гп до 600 мм для скорости 1,0 м/с (до 900 мм для скорости 1,6 м/с) при применении специальных устройств безопасности.
4. Данный чертеж должен рассматриваться только совместно с "Общими положениями на проектирование строительной части лифтов "КМЗ" СЗ" (адрес размещения в интернете: [www.kmzlif.ru](http://www.kmzlif.ru)).
5. Внимание! Завод-изготовитель вправе вносить изменения в данный чертеж без предварительного уведомления.

|                                       |           |          |       |   |        |          |
|---------------------------------------|-----------|----------|-------|---|--------|----------|
| ЛП-К0611-02БММ-900ТЛ(ТП).20.00.000 СЗ |           |          |       | Лифт пассажирский<br>Q=630 кг; V=1,0; 1,6м/с<br>Кабина 1100x2100x2100<br>Дверь телескопического открывания<br>900x2000<br>Задание на проектирование<br>строительной части |        |          |
| Изм.                                  | Лист      | № докум. | Подп. | Дата  | Лит.   | Масса    |
| Разраб.                               | Дубовская |          |       | 18.11.2025  |        |          |
| Пров.                                 | Комов     |          |       | 18.11.2025  |        |          |
| Т.контр.                              |           |          |       |   |        |          |
| Н.контр.                              |           |          |       |   |        |          |
| Утв.                                  | Ревин     |          |       | 18.11.2025  |        |          |
|                                       |           |          |       |   | Лист 1 | Листов 2 |
|                                       |           |          |       |   | КМЗ    |          |

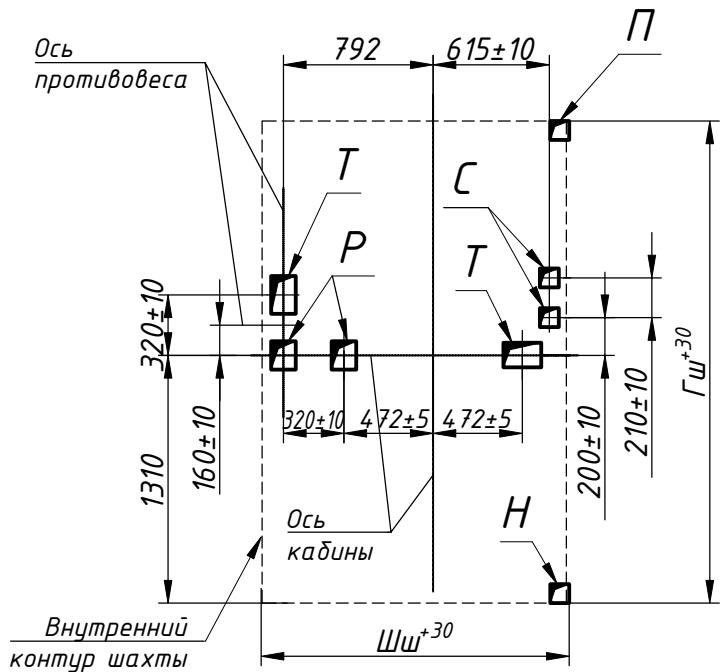


ЛП-К0611-02БММ-900ТЛ(ТП).20.00.000 СЗ

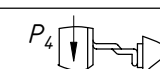

План машинного помещения А-А(1)  
(возможно зеркальное расположение)



Расположение отверстий в плите перекрытия шахты  
(возможно зеркальное расположение)



Нагрузки на строительную часть от  
лифтовой установки

| Обозначение нагрузки  | Величина нагрузки, Н | Схема действия сил   | Примечание   |
|---|----------------------|--|--|
| $P_1^1$   | 9400                 | На опоры привода см. А-А   | Постоянные нагрузки                                      |
| $P_1^2$   | 5610                 |  |  |
| $P_1^3$   | 7830                 |  |  |
| $P_1^4$   | 9030                 |  |  |
| $P_1^5$   | 23830                |  | Кратко-временные нагрузки при посадке кабины на ловители |
| $P_1^{2'}$  | 12660                |  |  |
| $P_1^{3'}$  | 18700                |  |  |
| $P_1^{4'}$  | 22340                |  |  |
| $P_2$   | 1300                 |  На детали крепления направляющих               |  |
| $P_3$   | 1000                 |  |  |
| $P_4$   | 2000                 |  |  |
| $P_5^{**}$  | 23500                | На опоры направляющих на площадь 150x200 мм  | Нагрузки, действующие одновременно и аварийно            |
| $P_6$   | 67900                | На бугер кабины на площадь 300x300 мм  |  |
| $P_7$   | 48300                | На бугер противовеса на площадь 300x300 мм   |  |
| $P_8$   | 800                  |  На детали крепления дверей в плоскости стены | Постоянные нагрузки                                      |
| Расчетная временная нагрузка на пол машинного помещения и крышку люка - 5000 Н/м <sup>2</sup> |                      |  |  |
| ** Нагрузка, возникающая при опирании направляющих, при высоте подъема 30 м и более           |                      |  |  |
| $P_9$   | ГОСТ Р 58752-2019    | На средства подмащивания   | Нагрузка при монтаже                                     |
| $P_{10}$  | 4500                 | Подвеска тяговых канатов   |  |

Параметры отверстий в плите перекрытия шахты

| Обозначение отверстия | Размер, мм | Количество | Назначение                       |
|-----------------------|------------|------------|----------------------------------|
| Н                     | 100x100    | 1          | Для кабеля электроразводки       |
| П                     | 100x100    | 1          | Для кабеля под освещение шахты   |
| Р                     | 130x150    | 2          | Для канатов лебедки              |
| С                     | 100x100    | 2          | Для каната ограничителя скорости |
| Т                     | 130x200    | 2          | Для канатов лебедки              |